

## **MANTAS ABSORBENTES**

Las mantas están constituidas de microfibras de polipropileno manufacturadas con tecnología meltblow. Debido a la estructura de fibras muy finas asociada a una gran área superficial específica y pequeños poros, posee alta capacidad de absorción y retención de líquidos. Es un producto certificado bajo norma ISO 14001.

Estas mantas son indicadas para absorber combustibles, líquido hidráulico, aceites sintéticos o minerales, además de, productos químicos, aceites de corte, solventes orgánicos, grasa animal o vegetal, o sea una gran mayoría de elementos contaminantes y peligrosos. Es importante aclarar que tiene la propiedad de repeler el agua. Por ser insoluble y no absorber agua, puede ser aplicada en un derrame en una superficie hídrica, como lagos, ríos, etc.

La manta absorbente esta complementada por polvo absorbente el cual está disponible en elementos de distintos formatos. Estos formatos son: almohadillas, almohadillas en gomos, cordones, barreras y polvo a granel, elementos estos, que se han diseñado para optimizar el control de un derrame. Estos elementos absorbentes mantienen las características de absorción de las mantas y se debe de considerar en su manipulación las mismas cuestiones de seguridad.

### **Propiedades**

- Co-polímero con resinas sintéticas de poliéster
- No inflamable
- Insoluble en agua, hidrofóbicos
- No abrasivo
- Inodoro
- Atoxico
- Solido granulado
- No oxidante
- No reacciona
- No corrosivo
- Neutro – ph 7

### **Características**

- Alta capacidad de absorción:
  - la manta absorbe 4 a 5 L por m<sup>2</sup> como mínimo, y
  - el polvo absorbe como mínimo 10 veces su peso.
- No toxico para el ser humano, fauna y flora
- Resistente a calor, frio y humedad.
- Plazo de validez indefinido

## **Seguridad**

- Manta no contaminada es segura por debajo de 68° C – No inflamable
- Estos productos absorbentes no son un producto peligroso en sí mismo, pero adquieren las propiedades del producto absorbido. Manta o demás elementos absorbentes contaminados, evitar contacto con cualquier fuente de calor, será inflamable en relación al producto que absorbió. Debe ser considerado, además, el riesgo debido a cargas electrostáticas.
- Para un manejo adecuado de la manta y demás elementos absorbentes una vez contaminados, consultar previamente la ficha de seguridad del material absorbido. Utilizar siempre elementos de protección: mascarera respiratoria, lentes, guantes, ropa de seguridad apropiada y pala anti-chispa.
- El transporte, manejo y eliminación de la manta y demás elementos absorbentes contaminados, debe estar acorde a las exigencias de seguridad del producto absorbido.
- En caso de incendio usar polvo químico seco. **No usar agua**

## **Los elementos absorbentes son los siguientes:**

- Mantas blancas de 4 mm x 400 mm x 500 mm
- Mantas blancas de 4 mm x 960 mm x 1400 mm
- Rollo de manta blanca de 4 mm x 960 mm x 43000 mm
- Almohadillas de 30 mm x 230 mm x 230 mm
- Almohadillas en gomos de 40 mm x 450 mm x 450 mm
- Cordones de 76 mm x 1200 mm
- Cordones de 100 mm x 3000 mm
- Barreras de absorción de 200 mm x 3000 mm para superficies hídricas c/enganche
- Polvo absorbente en bolsas de 10 kg.
- Kit anti-derrame de Emergencia de 50 L para uso en laboratorio
- Kit anti-derrame de Emergencia de 100 L
- Kit anti-derrame de Emergencia de 150 L
  
- Barrera NO absorbente flexible de contención de 200 mm x 305 mm con flotador de espuma de polietileno expandido y sistema de enganche, para el uso sobre superficies hídricas.

El **Kit anti-derrame de Emergencia** de 50 litros está formado por:

- 4 mantas blancas de 4 mm x 400 mm x 500 mm
- 6 almohadillas de 30 mm x 230 mm x 230 mm
- 2 almohadillas en gomos de 40 mm x 450 mm x 450 mm
- 1 cordones de 76 mm x 1200 mm
  
- 1 par de lentes protectores / 1 par de guantes / 1 mascara respiratoria
- 1 bolsa plástica y precinto de seguridad para su cierre
- 1 tarrina (medidas: alto 500 mm / diámetro 350 mm)
- Capacidad de absorción: 50 litros
- Este Kit es ideal para el uso en laboratorio

El **Kit anti-derrame de Emergencia** de 100 litros está formado por:

- 4 mantas blancas de 4 mm x 400 mm x 500 mm
- 12 almohadillas de 30 mm x 230 mm x 230 mm
- 5 almohadillas en gomos de 40 mm x 450 mm x 450 mm
- 3 cordones de 76 mm x 1200 mm
  
- 1 par de lentes protectores / 1 par de guantes / 1 mascara respiratoria
- 2 bolsas plásticas y precintos de seguridad para su cierre
- 1 tarrina
- Capacidad de absorción: un mínimo de 100 litros

El **Kit anti-derrame de Emergencia** de 150 litros está formado por:

- 5 mantas blancas de 4 mm x 400 mm x 500 mm
- 10 almohadillas de 30 mm x 230 mm x 230 mm
- 5 almohadillas en gomos de 40 mm x 450 mm x 450 mm
- 3 cordones de 76 mm x 1200 mm
- 1 bolsa de 10 kg de polvo absorbente a granel
  
- 1 par de lentes protectores / 1 par de guantes / 1 mascara respiratoria
- 1 pala anti-chispa
- 3 bolsas plásticas y precintos de seguridad para su cierre
- 1 tarrina
- Capacidad de absorción: un mínimo de 150 litros

Se recomienda el uso de la manta blanca en el tamaño que más se adapte a la necesidad de la situación (4 mm x 400 mm x 500 mm o 4 mm x 960 mm x 1400 mm o rollo de 4 mm x 960 mm x 43000 mm) como uso preventivo para cubrir superficies de trabajo donde puedan ocurrir potenciales derrames o en operativas donde por el normal funcionamiento de una maquinaria existan goteras o pérdidas de líquido inevitables.

El objetivo del Kit anti-derrame de Emergencia es el contener y eliminar derrames accidentales que puedan ocurrir en cualquier área y que superen las capacidades de absorción de las mantas blancas en su uso preventivo. Por tal motivo debe estar ubicado en un lugar visible de rápido acceso. El Kit anti-derrame de Emergencia está identificado por la leyenda en color rojo: "**KIT EMERGENCIA**"

### **Como optimizar el uso de los elementos Absorbentes**

Para pequeños derrames utilizar una combinación de mantas blancas con cordones, en caso de necesitar mayor capacidad de absorción combinar el uso de almohadillas, almohadillas en gomas y polvo a granel, con cordones, según se indica:

Cordones: su función es la de contener y evitar el desplazamiento del derrame.

Mantas blancas: en sus dos tamaños son ideales, tanto para uso preventivo, como para cubrir la superficie de un derrame. Además, en el tamaño de 4 mm x 400 mm x 500 mm, debido a su gran flexibilidad, pueden ser usadas para limpiar, después de una absorción, una superficie afectada por el derrame, así como también herramientas de trabajo, etc. El tamaño de 4 mm x 960 mm x 1400 mm es ideal para cubrir una zona de trabajo, por ejemplo debajo de una máquina, o por donde se transita, etc, fundamentalmente en ambos casos como un uso preventivo. La manta soporta el tránsito de personas y maquinaria liviana. En caso de necesitar mayor superficie a cubrir, tanto de trabajo como de derrame, se debe utilizar el rollo de manta blanca de 4 mm x 960 mm x 43000 mm de largo, el cual se podrá extender según sea requerido.

Almohadillas: colocar en cantidad suficiente donde se está acumulando el producto o en el origen del derrame. Presentan gran capacidad de absorción al ser usadas en conjunto.

Almohadillas en gomas: tiene mayor capacidad de absorción que las almohadillas y se usan de manera similar.

Polvo a granel: extender donde existe la mayor acumulación de producto, es el que tiene mayor capacidad de absorción de todos los elementos. Una vez saturado se debe recoger con una pala anti-chispa.



Cabe recordar que cualquiera de los elementos se pueden usar indistintamente sobre una superficie seca o hidrica, una vez saturados mantienen la capacidad de flotacion.

### **Capacidad de Absorción**

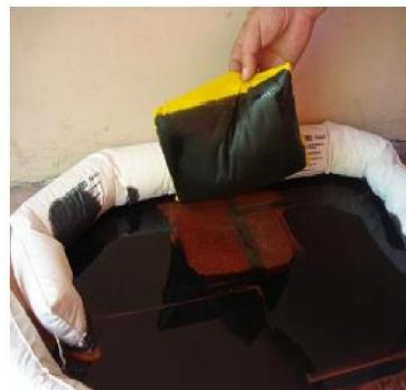
Cada elemento absorbente tiene una capacidad de absorción, para la manta de 4 a 5 L por m<sup>2</sup> como mínimo y para el polvo un mínimo de 10 veces su peso. Se hace referencia a un mínimo posible, debido a que la cantidad de líquido absorbido y el tiempo de absorción dependerán de su viscosidad, tensión superficial, polaridad y de la temperatura ambiente.

### **Ilustración de los elementos absorbentes**

#### Mantas y cordones



#### Almohadillas y cordones





Almohadillas en gomos y cordones



Polvo a granel



Cordones







### Barreras y Cordones

Las barreras de 200 mm x 3000 mm están pensadas para contener y absorber derrames que han ocurrido sobre el agua. Disponen de un sistema de anclaje en sus extremos para formar una barrera con las dimensiones necesarias según sea el tamaño del derrame o de la superficie hídrica a cubrir. Cabe aclarar que una vez saturadas aun mantienen su capacidad de flotación.

Los cordones en uso combinado con las barreras deben ser colocados del lado del derrame.





La barrera de contención de 200 mm x 305 mm está pensada para el uso sobre el agua, pero NO tiene la capacidad de absorber, ya que su única función es la de contener el derrame, por lo que deben de ser usadas en conjunto con cordones o barreras absorbentes. Dispone de flotador de espuma de polietileno expandido y sistema de enganche en sus extremos para formar una barrera con las dimensiones necesaria. Estas barreras son reutilizables







### Rollos de Mantas

Los rollos de manta blanca de 4 mm x 960 mm x 43000 mm de largo son ideales para cubrir grandes areas de trabajo en donde son inevitables las perdidas de liquido en una operativa normal, siendo posible el transito de personas y maquinaria liviana por sobre la manta.

Ademas, estos rollos son ideales para cubrir grandes superficies de agua contaminada o para ser usados sobre las margenes de la costa (playas, margenes de rios o lagos), tanto para contener un derrame, como para terminar de limpiar la superficie afectada.



**Servicio: Modo de Operacion**

**Materiales absorbentes**

Se entregan los materiales absorbentes según como sean pedidos (mantas blancas, rollos de mantas, codones, almohadillas, polvo a granel, barrerras, kit anti-derrames, etc.). Los materiales contaminados deben ser colocados en bolsas palsticas para su posterior retiro por parte de Ecogestiones-Olecar S.A. Estas bolsas deben estar selladas con presinto de seguridad. El destino final de los materiales absorbentes contaminados es la incineracion.

**Documentación por el servicio**

Será entregado por parte de EcoGestiones-Olecar S.A. un Informe de Gestión Ambiental de tratamiento y disposición final de residuos contaminados con hidrocarburos u otros (informe de los residuos generados, trazabilidad)

\_\_\_\_\_ /// \_\_\_\_\_